



Soprorente

Bulletin trimestriel d'information 15-01 du 1^{er} trimestre 2015
Valable du 1^{er} avril au 30 juin 2015



Découvrez votre Espace Associé sur www.reim.bnpparibas.fr

LE TRIMESTRE EN BREF

► Acompte sur dividende :

3,60€ par part

► Dernier prix d'exécution de la part :

224€

► Taux d'occupation financier (TOF) :

86,29%

► Nombre d'immeubles :

25

► Loyers facturés :

1,04 M€

► **6** entrées, **2** congés

1 renouvellement

► **1 915** associés

ACQUISITION

Il y a eu une acquisition au cours de ce trimestre, d'un pied d'immeuble à Lyon d'une surface de 378 m² pour 1,83 M€.

L'ACTIF DU TRIMESTRE



► Lyon - 95, boulevard de l'Europe
Commerces pour 1,83 M€

ACTUALITÉ DE VOTRE SOCIÉTÉ

ASSEMBLÉE GÉNÉRALE ANNUELLE

L'assemblée générale de Soprorente se tiendra le 3 juin 2015. Cette assemblée se déroulera dans les locaux de votre société de gestion :
167, quai de la bataille de Stalingrad - 92867 Issy-les-Moulineaux Cedex

DÉCLARATIONS FISCALES

Les déclarations fiscales sont disponibles sur votre Espace Associé consultable sur le site internet www.reim.bnpparibas.fr, les documents ont également été adressés par courrier.

ISF 2015

L'assiette d'imposition à retenir est la valeur vénale des parts au 1^{er} janvier 2015. La moyenne des prix nets vendeur de l'année 2014 a été de 224€/part et constitue une base dont les associés peuvent tenir compte au plan fiscal. Pour information, le dernier prix d'exécution 2014 était de 224€/part. Il appartient à chaque porteur de parts de se déterminer en dernière analyse.

ACTIVITÉ LOCATIVE

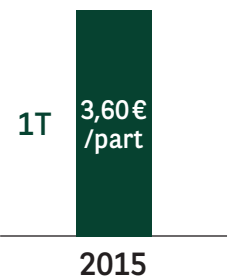
Le taux d'occupation de votre SCPI est en augmentation grâce notamment aux relocations intervenues sur l'immeuble du Boulevard Diderot à Paris 12^{ème}. L'immeuble est désormais loué à 100%. L'immeuble de Fontenay sous Bois (94) est désormais également loué à 100% grâce à la signature de deux nouveaux baux et à la renégociation avec un locataire en place qui a souhaité prendre à bail des surfaces complémentaires. Il faut noter également l'acquisition de deux commerces situés à Lyon 8^{ème}, à savoir une pharmacie et une agence bancaire LCL au prix de 1 830 000€ acte en mains, représentant un taux de rendement de 5,92%.

DISTRIBUTION

(pour une part de pleine jouissance)

Date de paiement : 24 avril 2015	Pleine jouissance
Acompte 1^{er} trimestre 2015 en euros/part	3,60 €
Dont revenus de capitaux mobiliers	0,03279 €
Prélèvements sociaux (15,5 %)	NS
Prélèvement obligatoire à la source à titre d'acompte sur l'IR* et prélèvement sociaux (39,5 %)	NS

Prévision de distribution 2015 :
entre **14,00€/part**
et **15,00€/part**



* Sauf cas de dispense justifié

ACTIVITÉ LOCATIVE DU TRIMESTRE

► 6 entrées :

1 457 m²

► Total des loyers des entrées :

262 K€

► 2 congés :

543 m²

► Total des loyers des congés :

65 K€

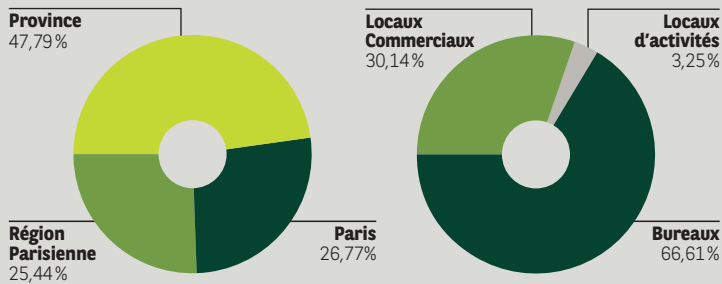
► 1 renouvellement :

581 m²

► Total des loyers du renouvellement :

185 K€

RÉPARTITION DU PATRIMOINE AU 31/03/2015*



* en % des valeurs vénales au 31/12/2014 corrigées des acquisitions et des cessions.

CHIFFRES CLÉS AU 31/12/2014

Capital statutaire :	36 912 015 €	Valeur de réalisation :	62,3 M€ 258,36 €/part
Nombre de parts :	241 255	Distribution 2014 :	14,50 €/part
Nombre d'associés :	1 912	TOF au 31/12/2014* :	85,8%
Valeur vénale :	55,1 M€ 228,47 €/part	Surface :	35 693 m ²

* Taux d'occupation financier, déterminé selon la méthode ASPIM.

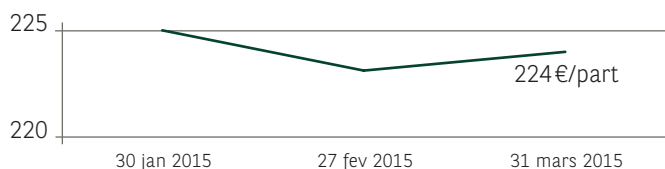
LE MARCHÉ DES PARTS

Transactions réalisées au cours du 1 ^{er} trimestre 2015	
Nombre de parts échangées	1 071
Prix d'exécution moyen, net vendeur	224,00 €/part
Dernier prix d'exécution (31/03/2015)	224,00 €/part
Dernier prix acquéreur*	245,95 €/part

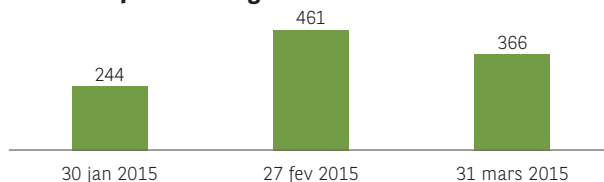
* Dernier prix d'exécution, augmenté du droit d'enregistrement de 5% et de la commission de gestion.

Ordres en cours au 31 mars 2015	
Nombre de parts à la vente	253
En % du nombre total de parts	0,10%
Dont parts inscrites à la vente depuis plus d'un an (en % du capital)	0,02%

Évolution du prix d'exécution au cours du 1^{er} trimestre 2015

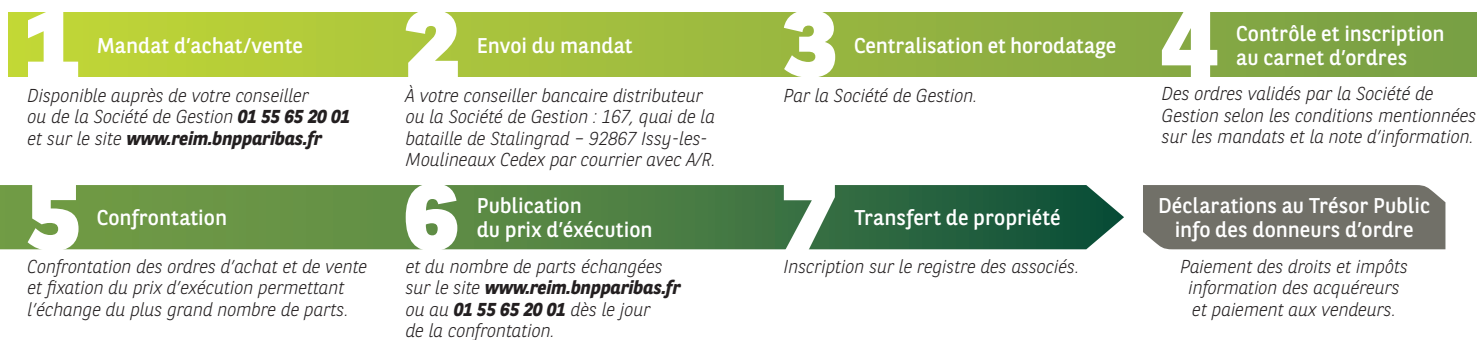


Nombre de parts échangées au cours du 1^{er} trimestre 2015



FONCTIONNEMENT DU MARCHÉ DES PARTS

Le marché des parts permet d'acquérir ou céder des parts de SCPI sur le marché secondaire. Retrouvez l'intégralité du fonctionnement du marché secondaire sur www.reim.bnpparibas.fr et sur la note d'information (chapitre - modalités de sortie) de votre SCPI.



La SCPI	Fixation du prix d'exécution	Règles de jouissance
Sopronente	Fréquence : Dernier jour ouvré de chaque mois à 12h. Prochaines dates : 30/04 - 29/05 - 30/06	les ordres doivent être reçus et validés au plus tard la veille, avant midi.
		Dans le cas d'un achat au cours des deux premiers mois du trimestre civil, l'acquéreur a la jouissance des parts achetées au premier jour du trimestre. Dans le cas d'un achat au cours du 3 ^e mois, c'est le vendeur qui conserve la jouissance des parts sur la totalité du trimestre.

La SCPI ne garantit pas la revente de ses parts.

Les associés peuvent consulter le site internet de la Société de Gestion (www.reim.bnpparibas.fr) ou appeler le 01 55 65 20 01 (« Relations Clients » de BNP Paribas REIM France)

SOPRONENTE, SOCIÉTÉ CIVILE DE PLACEMENT IMMOBILIER À CAPITAL FIXE

Visa de l'AMF à la note d'information : SCPI n°09-05 en date du 3 mars 2009 mise à jour en juillet 2014

SOCIÉTÉ DE GESTION BNP PARIBAS REIM FRANCE : visa AMF n° GP-070000031 du 1^{er} juillet 2007

Conformément à la réglementation en vigueur, la Société de Gestion dispose des fonds propres suffisants, y compris pour couvrir les risques éventuels de la mise en cause de sa responsabilité professionnelle.

Les fonctions de gestion financière et /ou des risques assumées par la Société de Gestion et/ou les fonctions de garde et conservation des actifs de la SCPI assumées par le dépositaire n'ont pas été déléguées.

167, quai de la Bataille de Stalingrad, 92867 Issy-les-Moulineaux cedex

Téléphone : 01 55 65 20 01 (Relations Clients) / Fax : 01 46 42 72 54 / Site web : www.reim.bnpparibas.fr / Messagerie : reim-bnpparibas@bnpparibas.com



**BNP PARIBAS
REAL ESTATE**

L'immobilier d'un monde qui change

www.realestate.bnpparibas.fr

